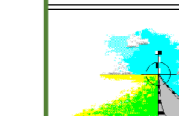


Extension du lotissement communal "Le Champ du Four"

PLAN D'EXECUTION  
Septembre 2020

BASSIN DE RETENTION & RESEAUX

Echelle 1/2000  
Système de coordonnées X,Y rattaché CC44  
Nivellement rattaché au NGF (Altitude Normale)



Cabinet MEGRET  
Géomètres-Experts associés  
Maître d'oeuvre

20, allée des Soupirs  
48000 MENDE  
Tél: 04.66.49.22.83  
Fax: 04.66.49.25.93  
e-mail: contact@calottinger.fr  
web: www.calottinger.fr

Commune de Brenoux  
Maître d'ouvrage

Mairie  
Le village  
48000 BRENOUX  
Tél: 04.66.48.06.34

Réf: M015902MPS002MOB\_EXE.dwg  
Vues: PLAN EXE  
Septembre 2020

**Emprise de lotissement projeté**

**TRAVAUX ASSAINISSEMENT (Eaux Usées, Eaux Pluviales)**

- Réseau EU de collecte PVC 200 mm
- Réseau EU de collecte PVC 160 mm
- Branchement EU Ø 125 mm
- Regard EU PEHD ou béton Ø 800mm
- Réseau E.Pluviales PVC 160 à 315 mm
- Branchement EP Ø 160 mm
- Regard EP Béton Ø 800mm
- Grille avaloir de chaussée

**TRAVAUX ALIMENTATION EAU POTABLE**

- Réseau AEP PVC Ø 90mm 16 Bars
- Branchement AEP Ø 19/25 mm
- Application cadastrale (sans valeur juridique)

**TRAVAUX RESEAUX SECS**

- Gaine Ø 110 mm basse tension
- Gaine Ø 63 mm éclairage public
- Fourreau PVC Ø 45 mm réseau téléphonique
- Fourreau PVC Ø 28 mm réseau téléphonique
- Chambre de tirage LIC réseau téléphonique

**TRAVAUX VOIRIE**

- Enrobé sur voirie
- Enrobé sur trottoir
- Bicouche provisoire
- Enrobé existant
- Bordure A2
- Bordure A2 existante

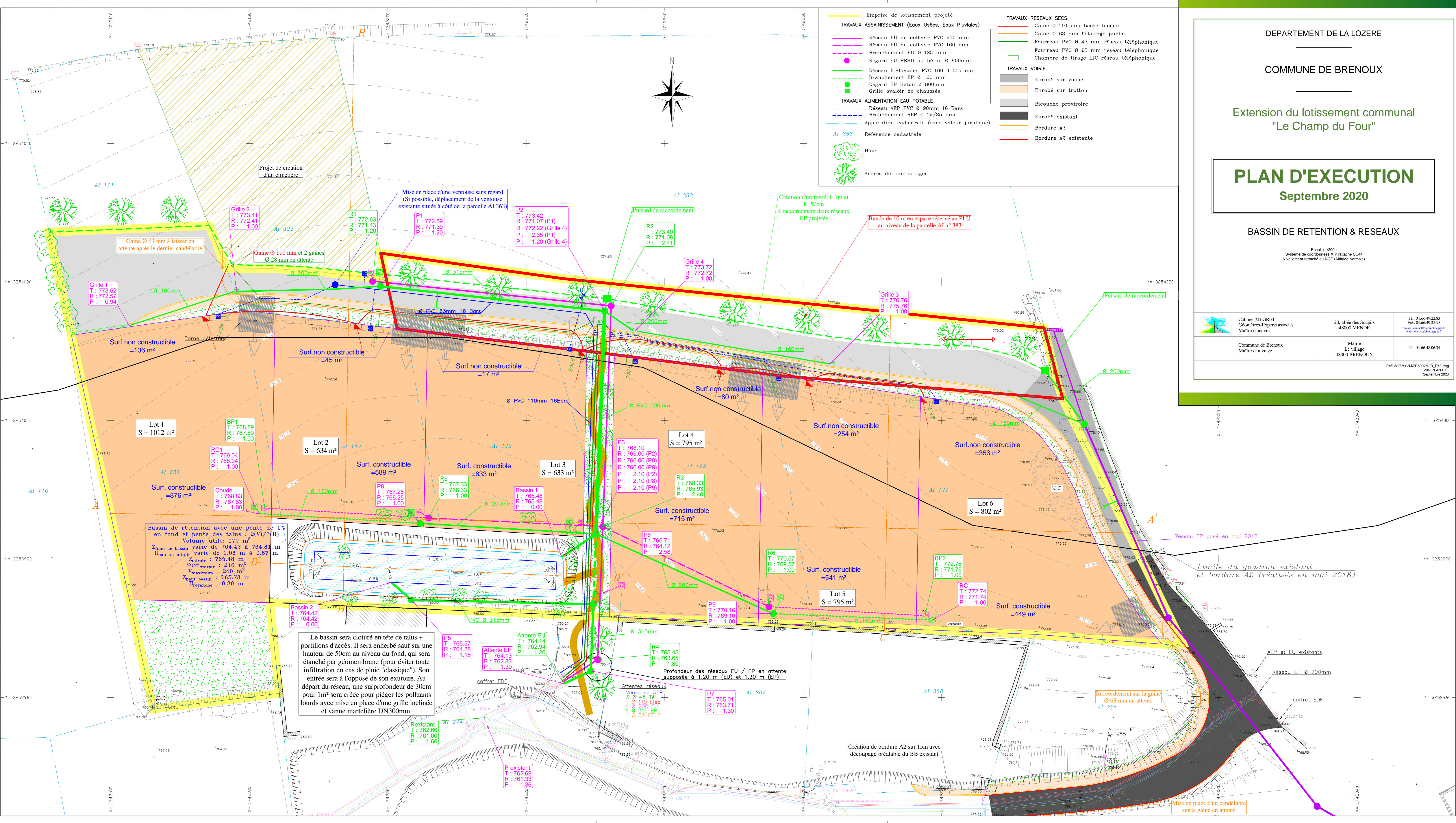
**TRAVAUX ALIMENTATION EAU POTABLE**

- Réseau AEP PVC Ø 90mm 16 Bars
- Branchement AEP Ø 19/25 mm
- Application cadastrale (sans valeur juridique)

**AI 283** Référence cadastrale

**Haie**

**Arbres de hautes tiges**



Le bassin sera clôturé en tête de talus + portillons d'accès. Il sera enherbé sauf sur une hauteur de 50cm au niveau du fond, qui sera étanché par géomembrane (pour éviter toute infiltration en cas de pluie "classique"). Son entrée sera à l'opposé de son exutoire. Au départ du réseau, une surprofondeur de 30cm pour 1m<sup>2</sup> sera créée pour piéger les polluants lourds avec mise en place d'une grille inclinée et vanne martelière DN300mm.

Profondeur des réseaux EU / EP en attente supposée Ø 1.20 m (EU) et 1.30 m (EP)

Raccordement sur la gaine Ø 63 mm en attente AI 371

Mise en place d'un candélabre sur la gaine en attente